



АДМИНИСТРАЦИЯ ГОРОДА ПЕРМИ
ДЕПАРТАМЕНТ ЗЕМЕЛЬНЫХ ОТНОШЕНИЙ

РЕШЕНИЕ

о размещении объектов № 21-01-45-234 от 09 АВГ 2021

г. Пермь, ул. Сибирская, 15

Департамент земельных отношений администрации города Перми в соответствии с пунктом 3 статьи 39.36 Земельного кодекса Российской Федерации, Положением о порядке и условиях размещения объектов на землях или земельных участках, находящихся в государственной или муниципальной собственности, на территории Пермского края без предоставления земельных участков и установления сервитутов, публичного сервитута, утвержденным постановлением Правительства Пермского края от 22 июля 2015 г. № 478-п, заявлением от 30 июля 2021 г. № 21-01-06-12007

разрешает ОАО «МРСК Урала» (ИНН 6671163413, ОГРН 1056604000970, место нахождения: 620026, Свердловская область, г. Екатеринбург, ул. Мамина-Сибиряка, д. 140)

размещение объекта: линии электропередачи классом напряжения до 35 кВ, а также связанные с ними трансформаторные подстанции, распределительные пункты и иное предназначенное для осуществления передачи электрической энергии оборудование, для размещения которых не требуется разрешения на строительство (ВЛ 0,4 кВ от ближайшей опоры существующей ВЛ 0,4 кВ от ТП-4337, входящей в ЭСК ПС 110 кВ Северная, для электроснабжения садового дома по адресу: Пермский край, г. Пермь, Орджоникидзевский район, по реке Амбарка с восточной стороны ул. Верхоянской между кварталами №2271 и 2080, СНТ «Коллективный сад №19», участок №36 (кадастровый номер земельного участка 59:01:3810281:179))

на землях: государственная собственность на которые не разграничена

на срок: бессрочно

местоположение: Пермский край, г. Пермь, Орджоникидзевский район, ул. Верхоянская

способ размещения объекта: надземный

Территория, согласно схеме, расположена в прочих зонах ограничений - водоохранная зона, прибрежная защитная полоса.

ОАО «МРСК Урала»:

1. Соблюдать правила водоохранной зоны и прибрежной защитной полосы, установленные статьей 65 Водного Кодекса Российской Федерации;
2. В соответствии с пунктом 7(2) Положения о порядке и условиях

размещения объектов на землях или земельных участках, находящихся в государственной или муниципальной собственности, на территории Пермского края без предоставления земельных участков и установления сервитутов, публичного сервитута, утвержденного Постановлением Правительства Пермского края от 22 июля 2015 г. № 478-п, представить в департамент земельных отношений администрации города Перми в течение 1 месяца с момента размещения объектов материалы контрольной геодезической съемки размещенных объектов на бумажном и электронном носителях на безвозмездной основе.

Приложение: схема предполагаемых к использованию земель или части земельного участка на 1 л. в 1 экз.

Исполняющий обязанности заместителя
главы администрации города Перми –
начальника департамента земельных
отношений администрации города Перми



Е.Н.Гонцова

Схема предполагаемых к использованию земель или части земельного участка

Объект: Строительство участка ВЛ 0,4 кВ от ближайшей опоры существующей ВЛ 0,4 кВ от ТП-4337, входящей в ЭСК ПС 110 кВ Северная, для электроснабжения садового дома по адресу: Пермский край, г. Пермь, Орджоникидзевский район, по речке Амбарка с восточной стороны ул. Верхоянской между кварталами №2271 и 2080, СНТ «Коллективный сад №19», участок №36 (кад. номер зем. участка 59:01:3810281:179)

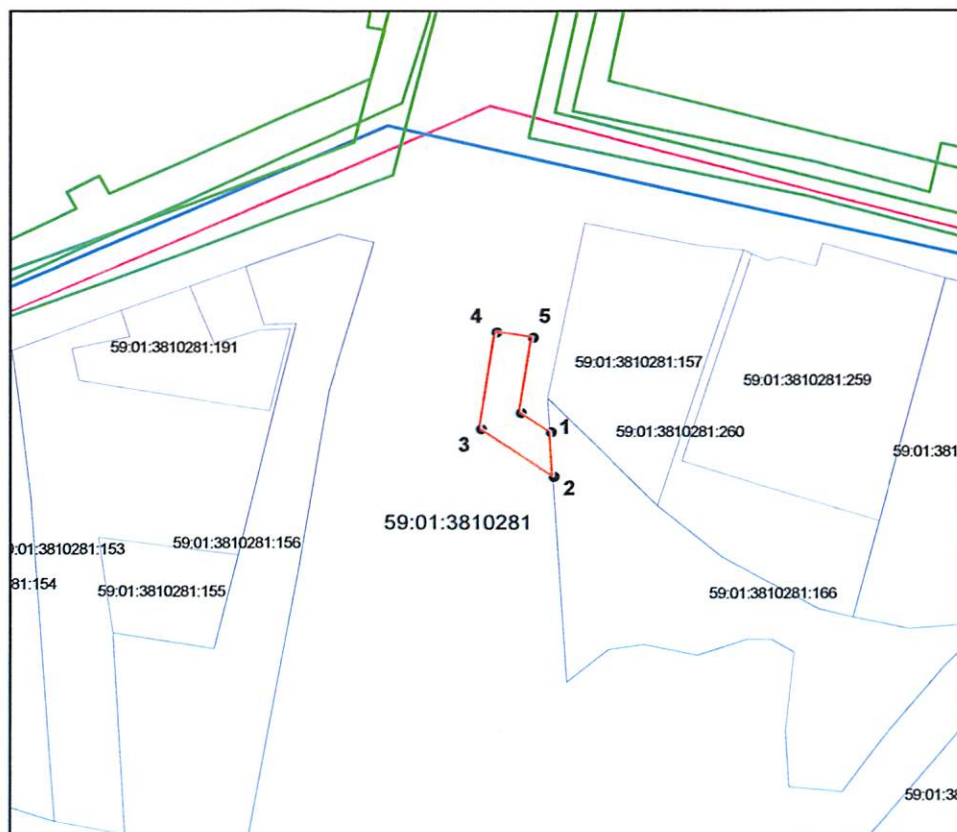
Местоположение: Пермский край, г. Пермь, Орджоникидзевский район, ул. Верхоянская

Площадь земель или части земельного участка, кв.м: 67

Категория земель: Земли населённых пунктов

Вид разрешенного использования:

Каталог координат, м		
точки грани	X	Y
1	530652,80	2241116,58
2	530647,73	2241116,91
3	530653,15	2241109,00
4	530664,29	2241110,67
5	530663,69	2241114,63
6	530655,04	2241113,33



Условные обозначения:

- вновь образованная часть границы земельного участка
- существующая часть границы, имеющиеся в ГКН сведения о которой достаточны для определения ее местоположения
- граница кадастрового квартала
- зона с особыми условиями использования территорий
- территориальная зона
- обозначение сооружений по сведениям ГКН
- 59:01:3812269 - номер кадастрового квартала
- 59:01:3812269.8 - номер учтенного земельного участка

Масштаб 1:500

Описание границ смежных землепользователей:
от точки 2 до точки 3 участок КН 59:01:3810281:166
от точки 2 до точки 1 земли Муниципальное образование г. Пермь

Заявитель: ООО "МРСК Урала"

Владимирова А. И. (доверенность 59 АА 3428061 от 21.01.2021г.)